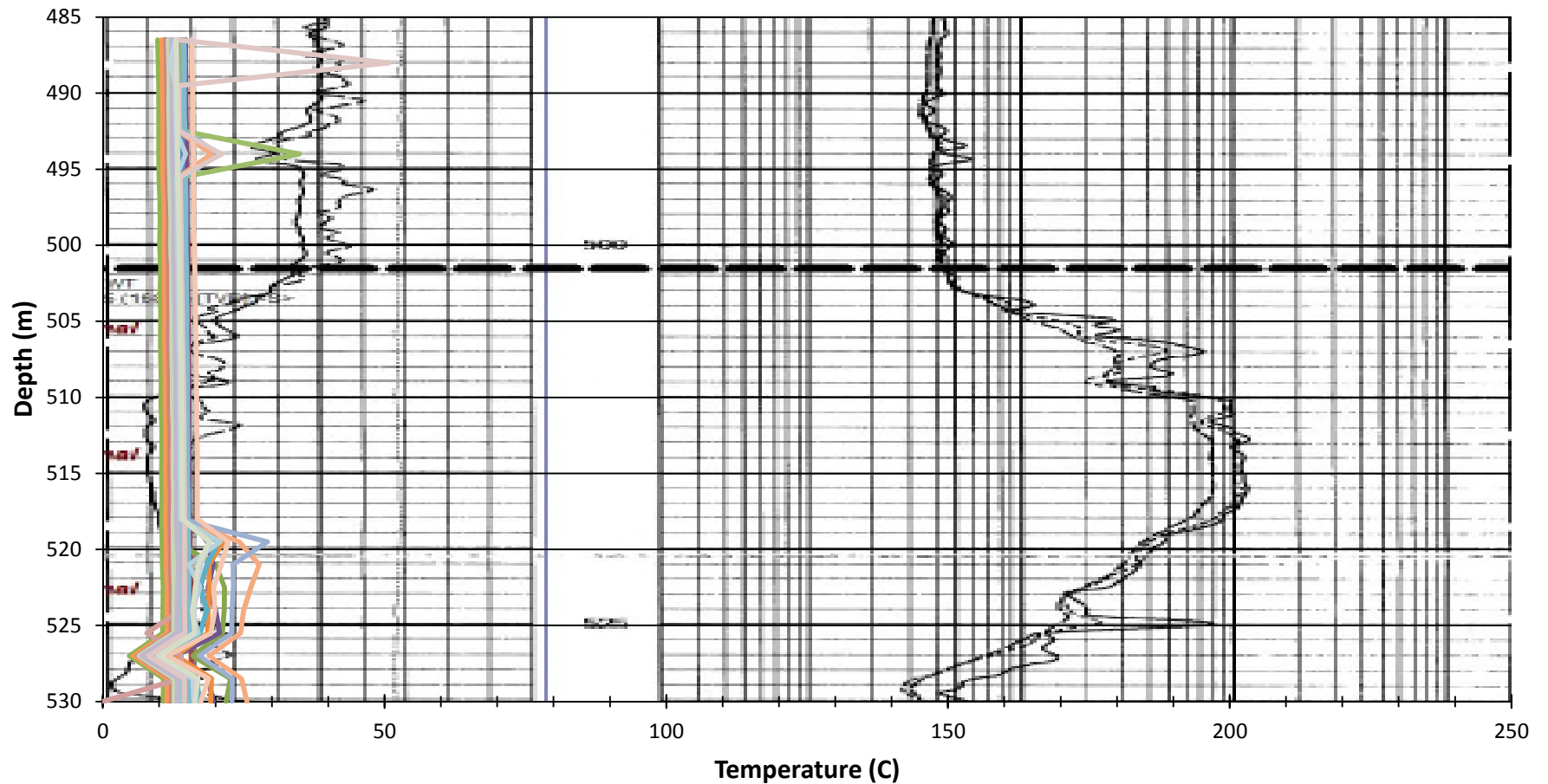
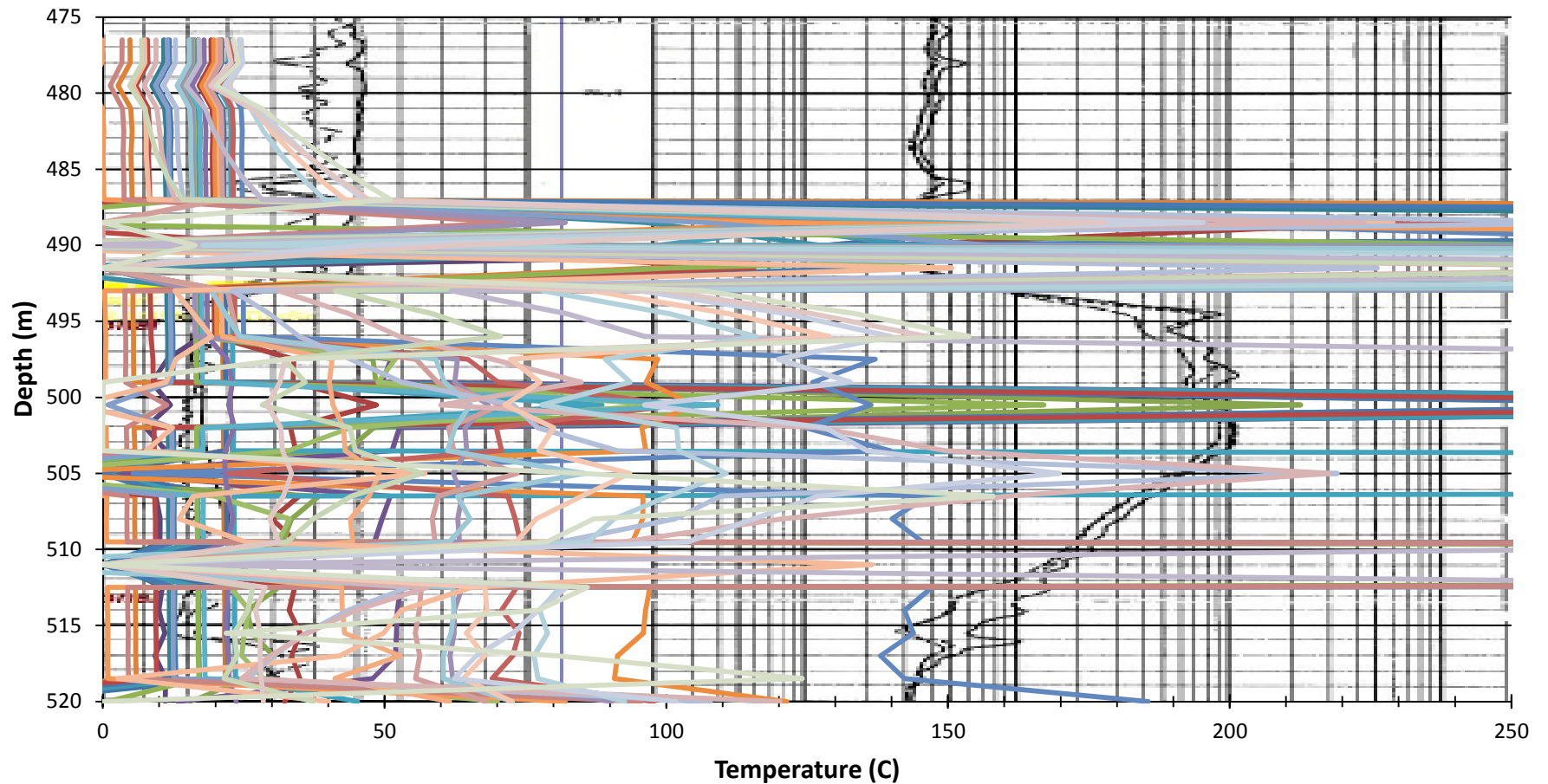


100_06-24-58-05W4M0 - Temperature



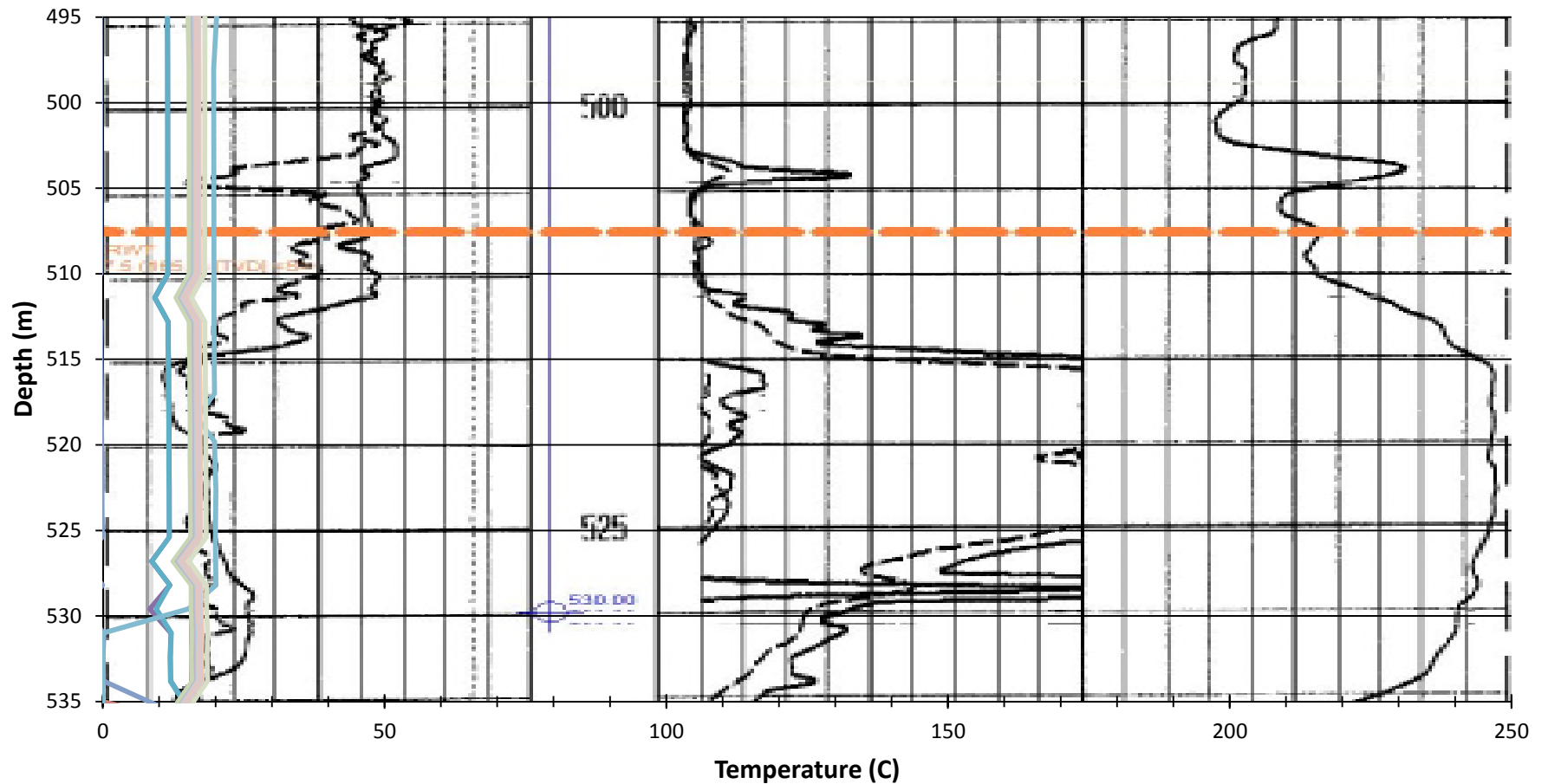
2012/01 2012/02 2012/03 2012/04 2012/05 2012/06 2012/07 2012/08 2012/09 2012/10
2012/11 2012/12 2013/01 2013/02 2013/03 2013/04 2013/05 2013/06 2013/07 2013/08
2013/09 2013/10 2013/11 2013/12 2014/01 2014/02 2014/03 2014/04 2014/05 2014/06
2014/07 2014/08 2014/09 2014/10 2014/11 2014/12 2015/01 2015/02 2015/03 2015/04
2015/05 2015/06 2015/07 2015/08 2015/09 2015/10 2015/11 2015/12 2016/01 2016/02
2016/03 2016/04 2016/05 2016/06 2016/07 2016/08 2016/09 2016/10

100_13-13-58-05W4M0 - Temperature



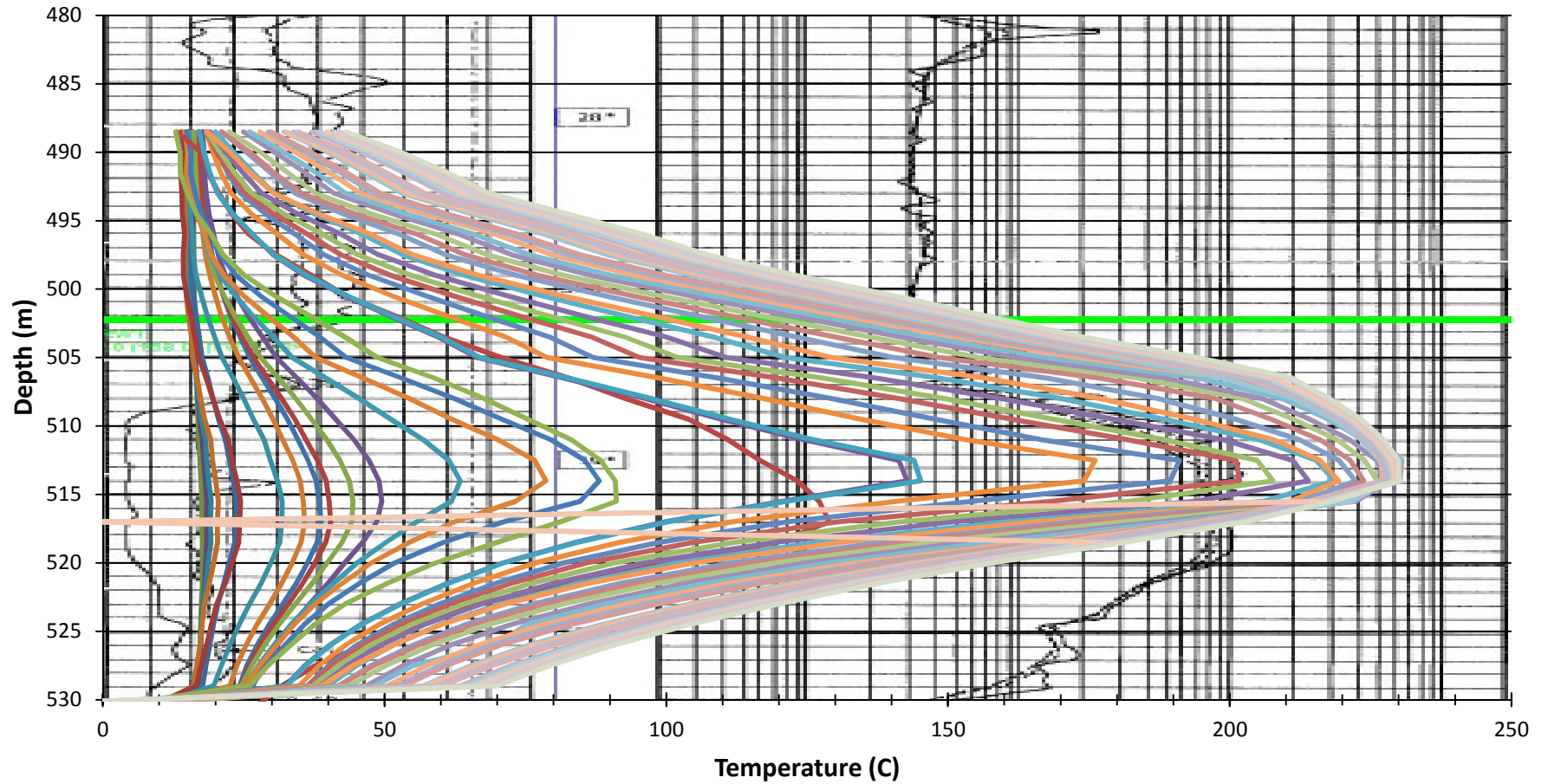
2012/01 2012/02 2012/03 2012/04 2012/05 2012/06 2012/07 2012/08 2012/09 2012/10
2012/11 2012/12 2013/01 2013/02 2013/03 2013/04 2013/05 2013/06 2013/07 2013/08
2013/09 2013/10 2013/11 2013/12 2014/01 2014/02 2014/03 2014/04 2014/05 2014/06
2014/07 2014/08 2014/09 2014/10 2014/11 2014/12 2015/01 2015/02 2015/03 2015/04
2015/05 2015/06 2015/07 2015/08 2015/09 2015/10 2015/11 2015/12 2016/01 2016/02
2016/03 2016/04 2016/05 2016/06 2016/07 2016/08 2016/09 2016/10

102_02-24-58-05W4M0 - Temperature

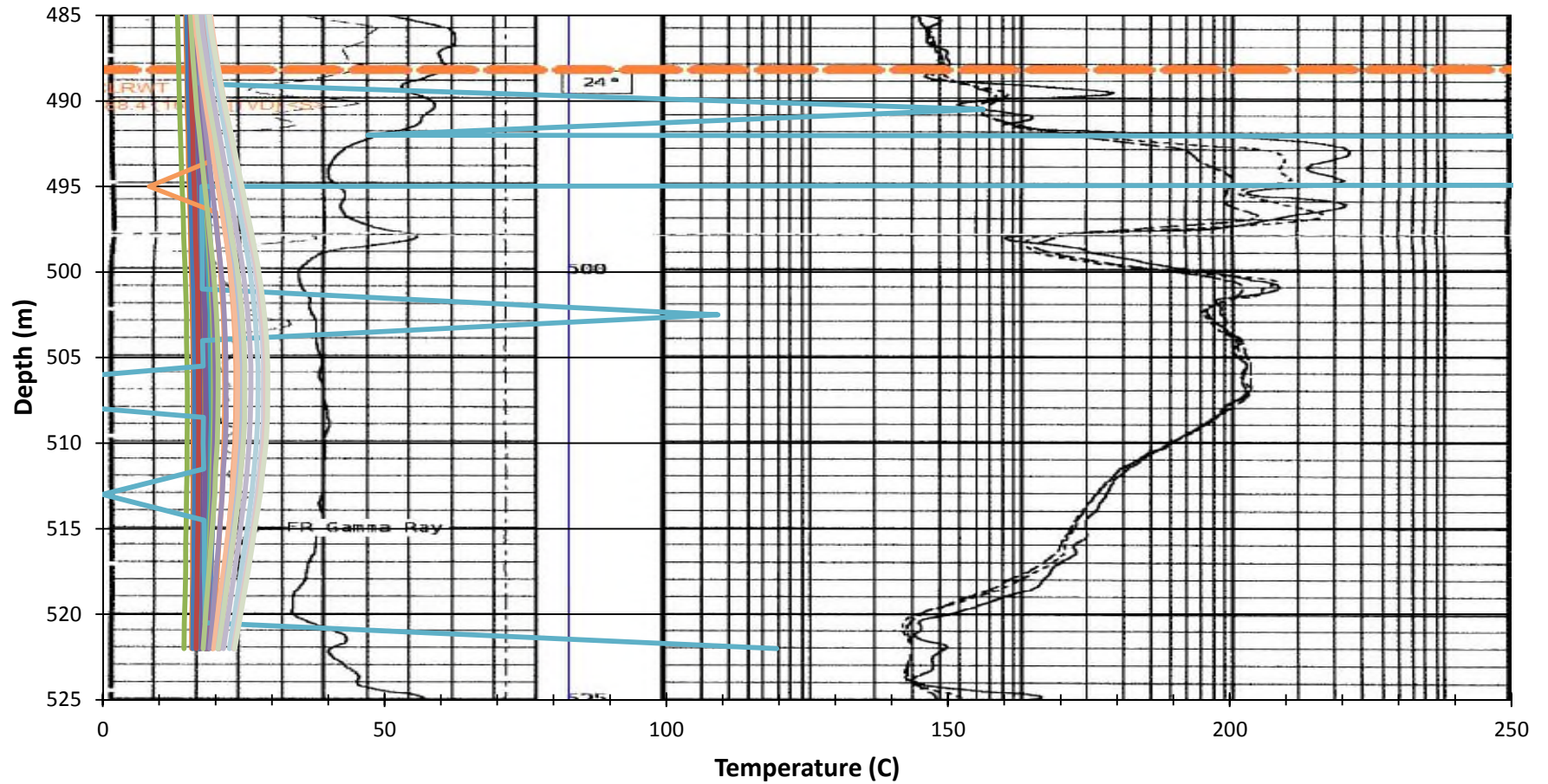


2012/01 2012/02 2012/03 2012/04 2012/05 2012/06 2012/07 2012/08 2012/09 2012/10
 2012/11 2012/12 2013/01 2013/02 2013/03 2013/04 2013/05 2013/06 2013/07 2013/08
 2013/09 2013/10 2013/11 2013/12 2014/01 2014/02 2014/03 2014/04 2014/05 2014/06
 2014/07 2014/08 2014/09 2014/10 2014/11 2014/12 2015/01 2015/02 2015/03 2015/04
 2015/05 2015/06 2015/07 2015/08 2015/09 2015/10 2015/11 2015/12 2016/01 2016/02
 2016/03 2016/04 2016/05 2016/06 2016/07 2016/08 2016/09 2016/10

102_06-24-58-05W4M0 - Temperature

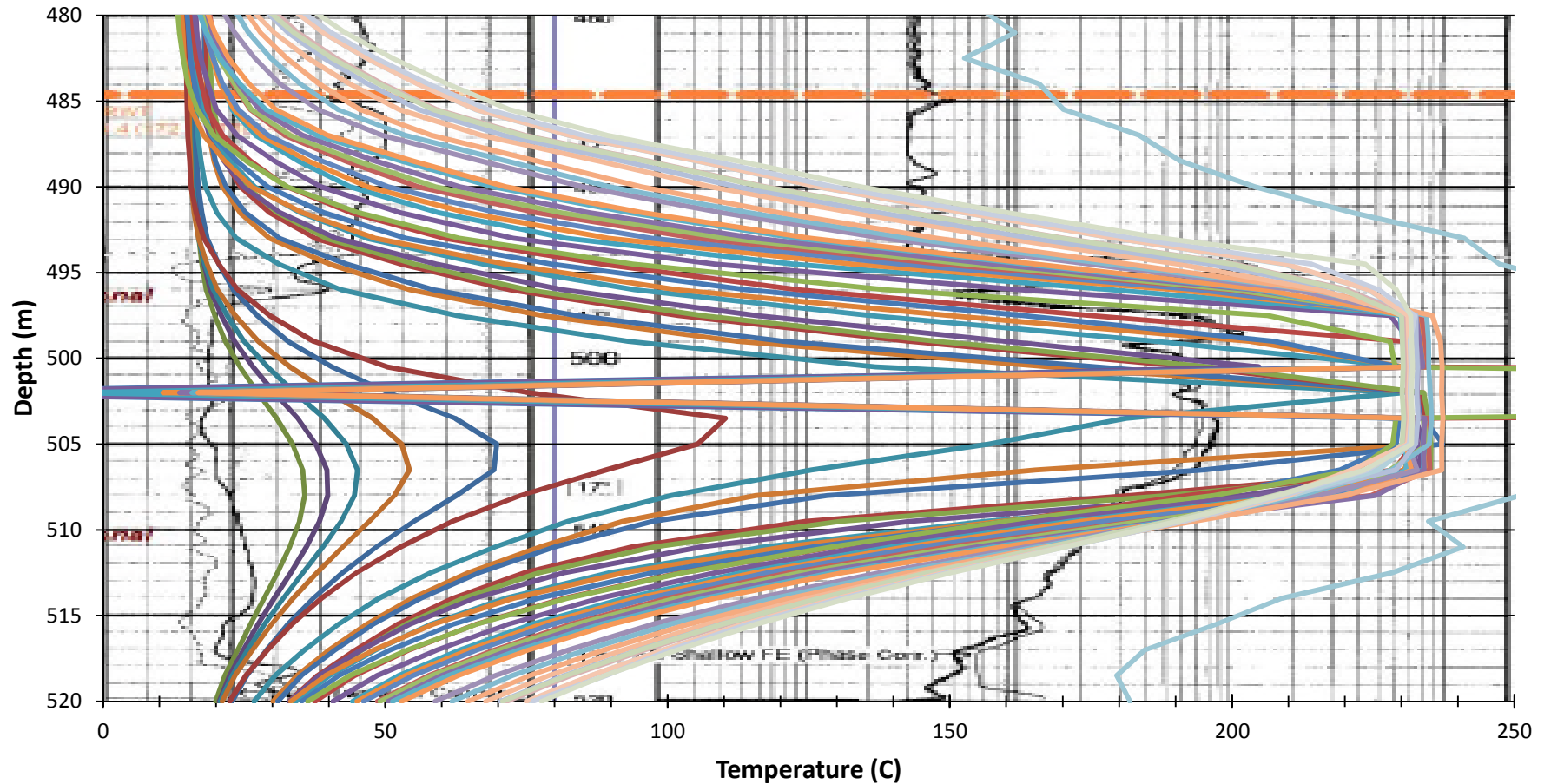


107_14-13-58-05W4M0 - Temperature



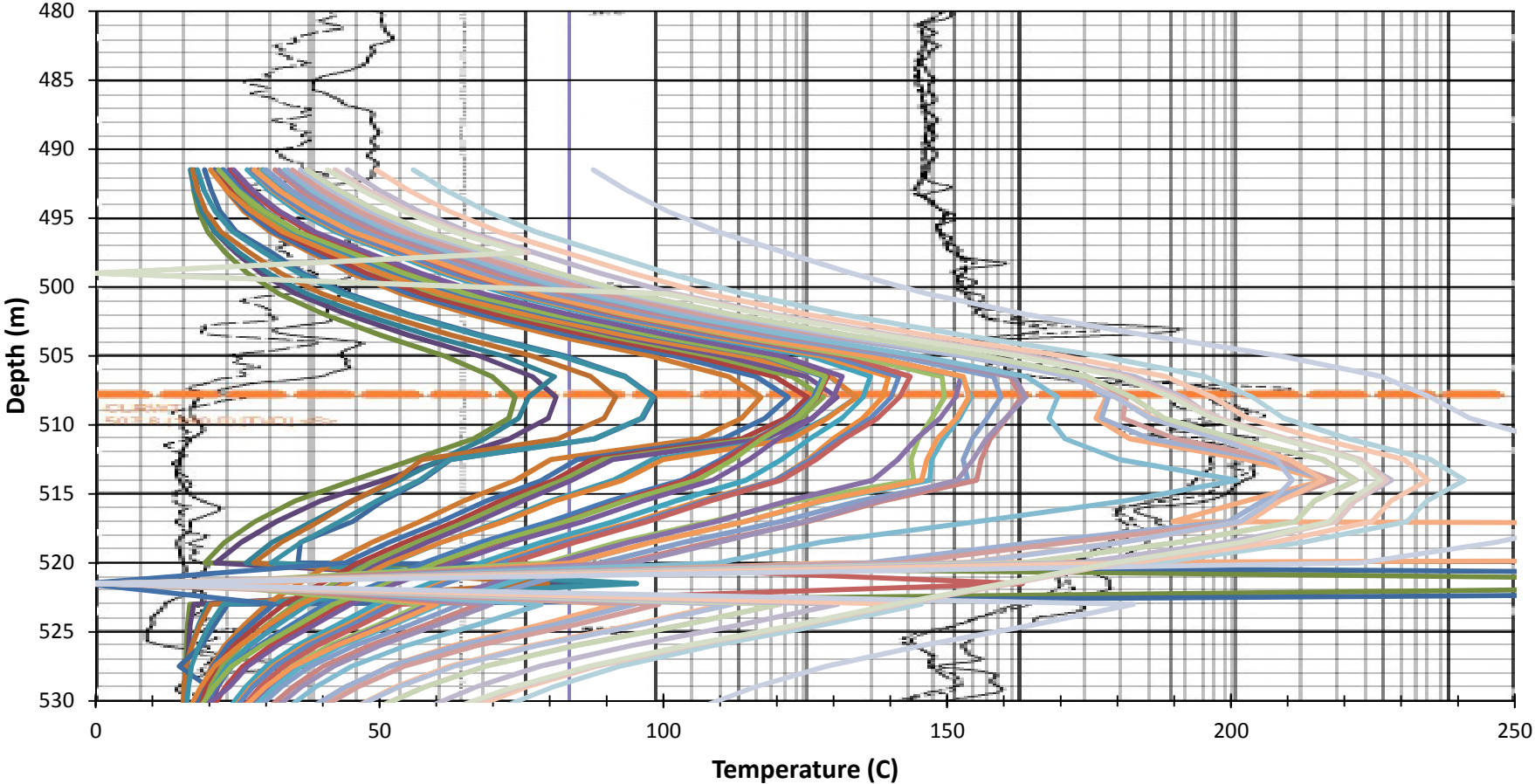
2012/01 2012/02 2012/03 2012/04 2012/05 2012/06 2012/07 2012/08 2012/09 2012/10
 2012/11 2012/12 2013/01 2013/02 2013/03 2013/04 2013/05 2013/06 2013/07 2013/08
 2013/09 2013/10 2013/11 2013/12 2014/01 2014/02 2014/03 2014/04 2014/05 2014/06
 2014/07 2014/08 2014/09 2014/10 2014/11 2014/12 2015/01 2015/02 2015/03 2015/04
 2015/05 2015/06 2015/07 2015/08 2015/09 2015/10 2015/11 2015/12 2016/01 2016/02
 2016/03 2016/04 2016/05 2016/06 2016/07 2016/08 2016/09 2016/10

108_14-13-58-05W4M0 - Temperature

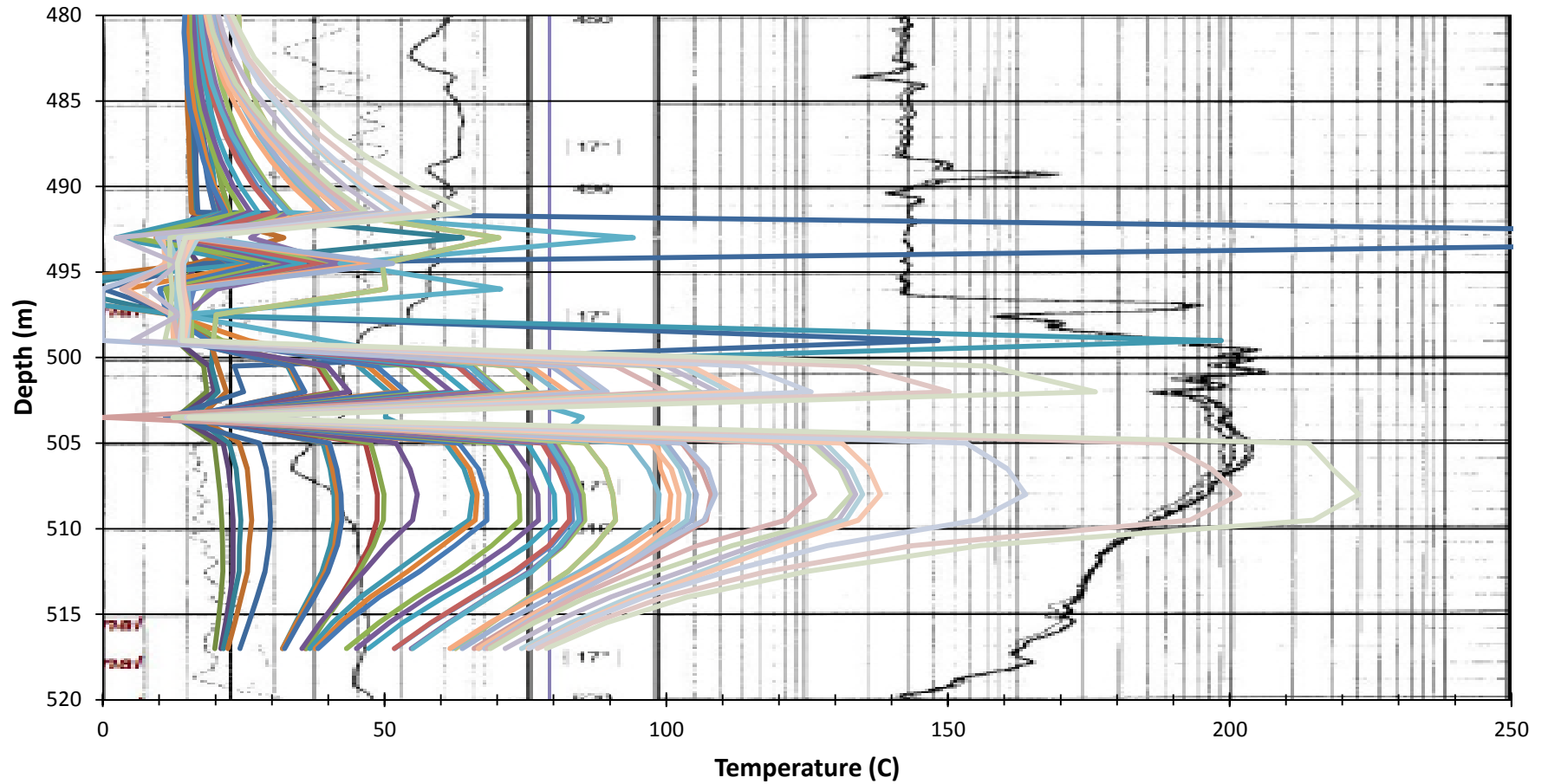


2012/01 2012/02 2012/03 2012/04 2012/05 2012/06 2012/07 2012/08 2012/09 2012/10
 2012/11 2012/12 2013/01 2013/02 2013/03 2013/04 2013/05 2013/06 2013/07 2013/08
 2013/09 2013/10 2013/11 2013/12 2014/01 2014/02 2014/03 2014/04 2014/05 2014/06
 2014/07 2014/08 2014/09 2014/10 2014/11 2014/12 2015/01 2015/02 2015/03 2015/04
 2015/05 2015/06 2015/07 2015/08 2015/09 2015/10 2015/11 2015/12 2016/01 2016/02
 2016/03 2016/04 2016/05 2016/06 2016/07 2016/08 2016/09 2016/10

109_06-24-58-05W4M0 - Temperature

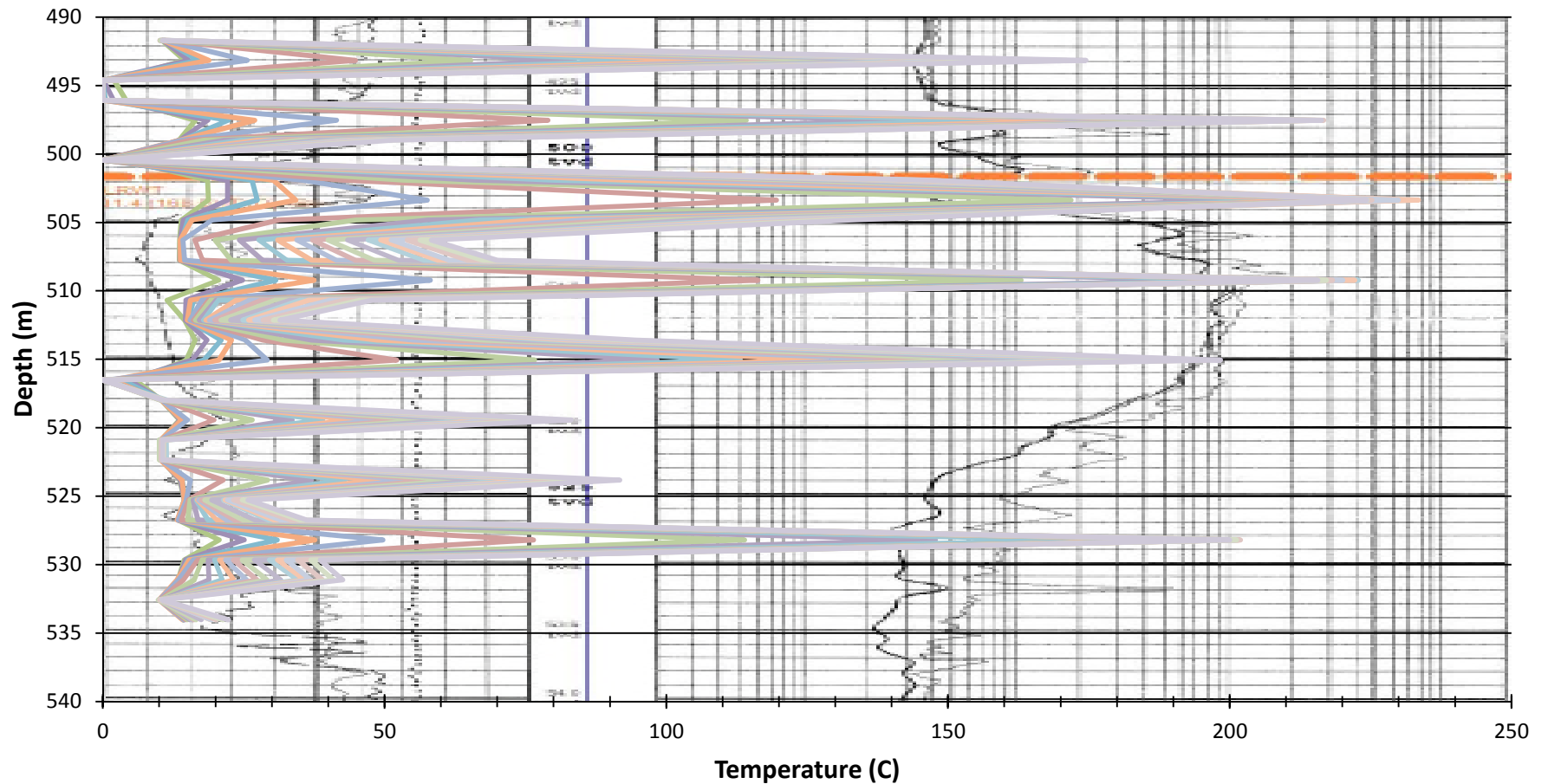
[illegible]

109_14-13-58-05W4M0 - Temperature



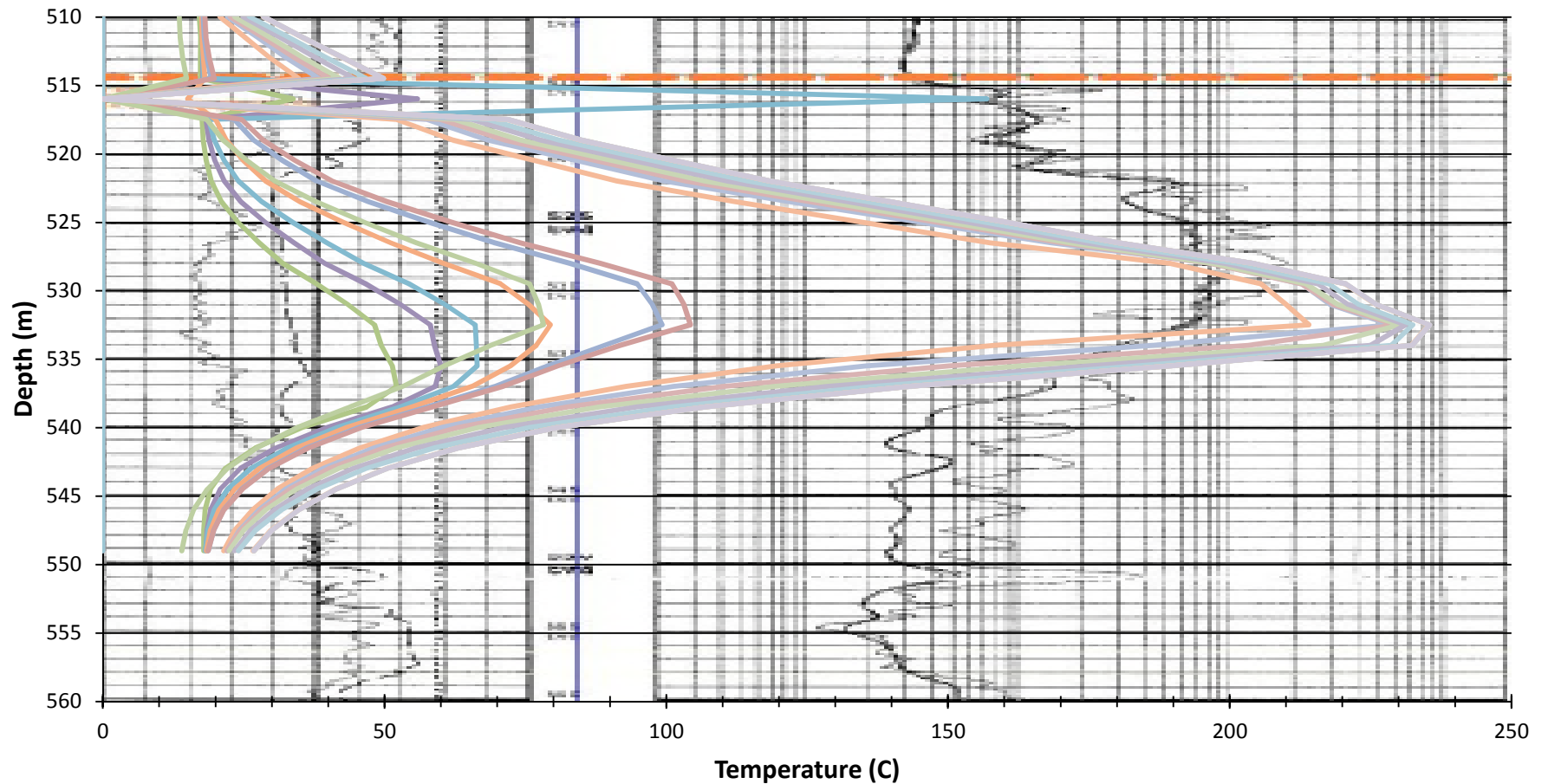
2012/01 2012/02 2012/03 2012/04 2012/05 2012/06 2012/07 2012/08 2012/09 2012/10
 2012/11 2012/12 2013/01 2013/02 2013/03 2013/04 2013/05 2013/06 2013/07 2013/08
 2013/09 2013/10 2013/11 2013/12 2014/01 2014/02 2014/03 2014/04 2014/05 2014/06
 2014/07 2014/08 2014/09 2014/10 2014/11 2014/12 2015/01 2015/02 2015/03 2015/04
 2015/05 2015/06 2015/07 2015/08 2015/09 2015/10 2015/11 2015/12 2016/01 2016/02
 2016/03 2016/04 2016/05 2016/06 2016/07 2016/08 2016/09 2016/10

PENGROWTH M13 LIND 9-23-58-5 - Temperature



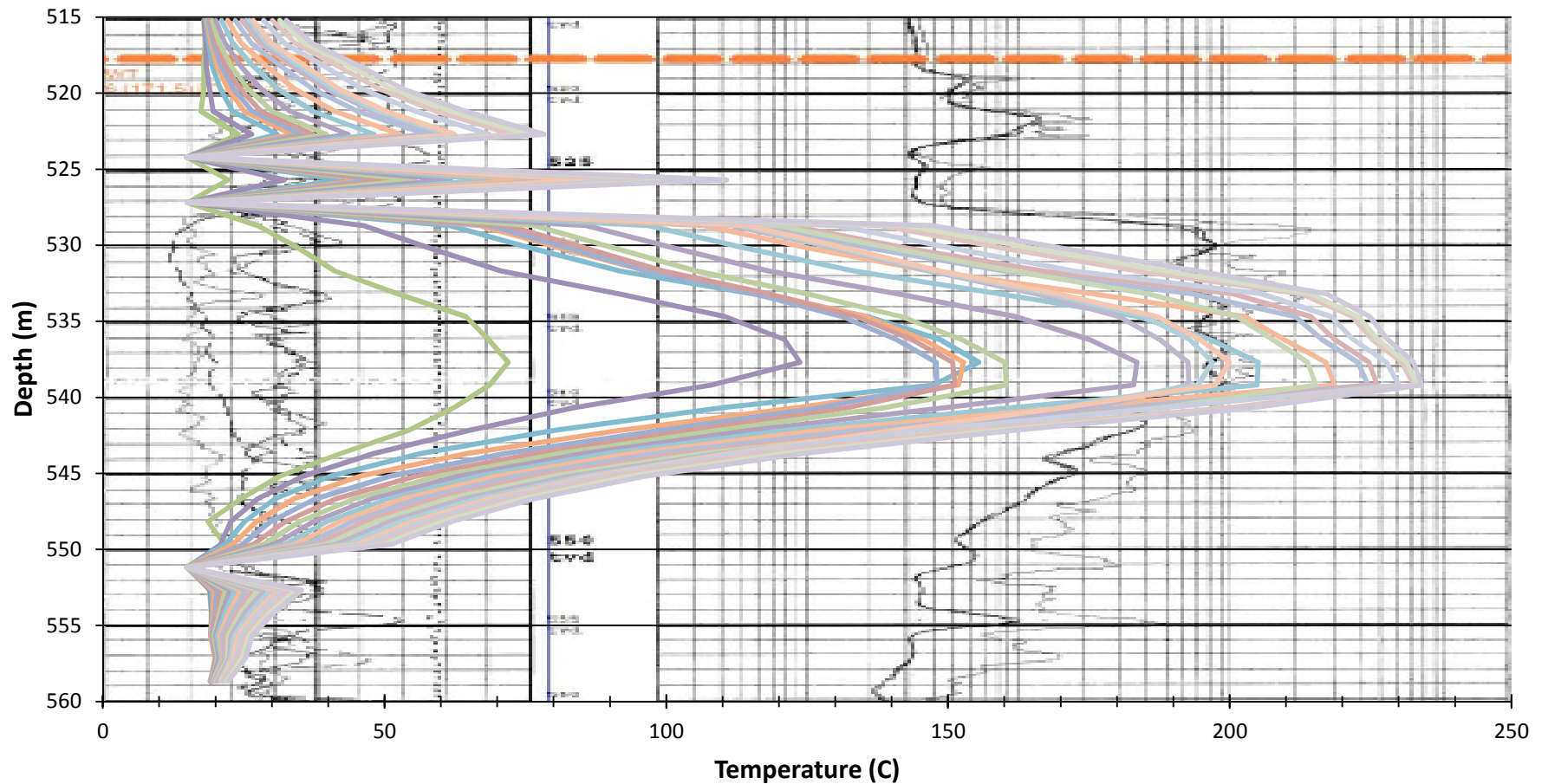
2012/01 2012/02 2012/03 2012/04 2012/05 2012/06 2012/07 2012/08 2012/09 2012/10
 2012/11 2012/12 2013/01 2013/02 2013/03 2013/04 2013/05 2013/06 2013/07 2013/08
 2013/09 2013/10 2013/11 2013/12 2014/01 2014/02 2014/03 2014/04 2014/05 2014/06
 2014/07 2014/08 2014/09 2014/10 2014/11 2014/12 2015/01 2015/02 2015/03 2015/04
 2015/05 2015/06 2015/07 2015/08 2015/09 2015/10 2015/11 2015/12 2016/01 2016/02
 2016/03 2016/04 2016/05 2016/06 2016/07 2016/08 2016/09 2016/10

PENGROWTH M14 LIND 13-24-58-5 - Temperature



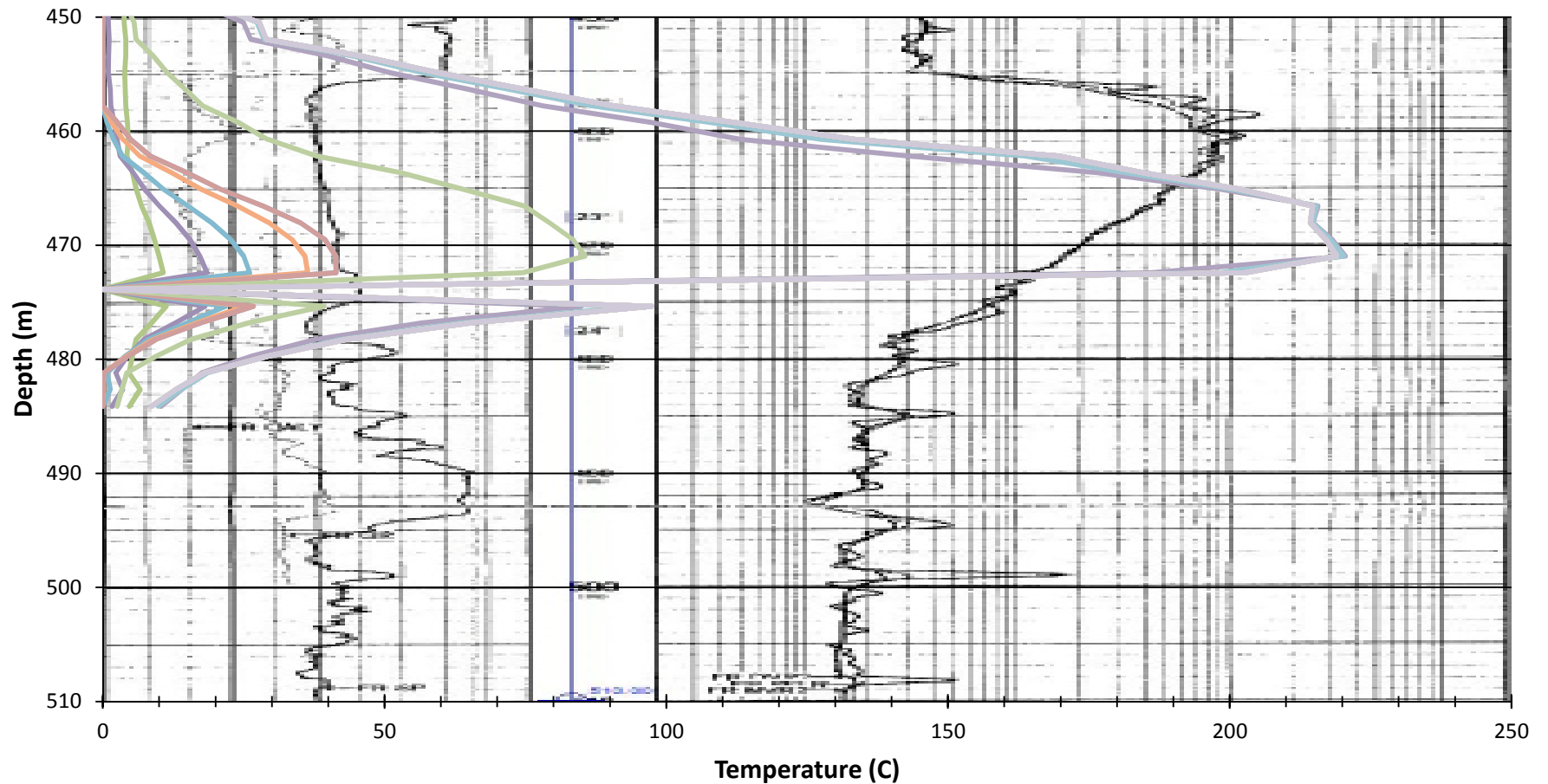
2012/01 2012/02 2012/03 2012/04 2012/05 2012/06 2012/07 2012/08 2012/09 2012/10
 2012/11 2012/12 2013/01 2013/02 2013/03 2013/04 2013/05 2013/06 2013/07 2013/08
 2013/09 2013/10 2013/11 2013/12 2014/01 2014/02 2014/03 2014/04 2014/05 2014/06
 2014/07 2014/08 2014/09 2014/10 2014/11 2014/12 2015/01 2015/02 2015/03 2015/04
 2015/05 2015/06 2015/07 2015/08 2015/09 2015/10 2015/11 2015/12 2016/01 2016/02
 2016/03 2016/04 2016/05 2016/06 2016/07 2016/08 2016/09 2016/10

PENGROWTH M15 LIND 14-24-58-5 - Temperature



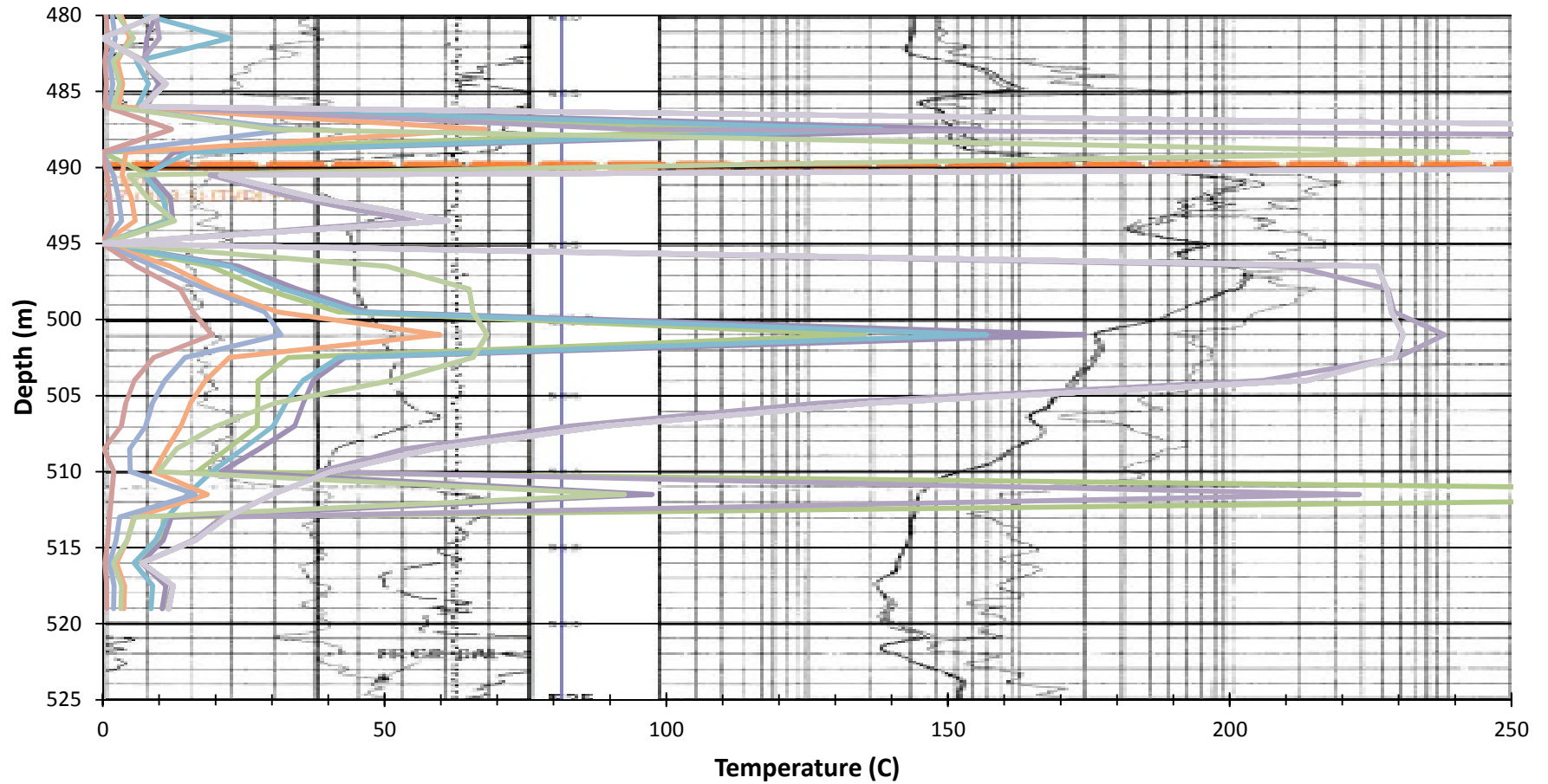
2012/01 2012/02 2012/03 2012/04 2012/05 2012/06 2012/07 2012/08 2012/09 2012/10
 2012/11 2012/12 2013/01 2013/02 2013/03 2013/04 2013/05 2013/06 2013/07 2013/08
 2013/09 2013/10 2013/11 2013/12 2014/01 2014/02 2014/03 2014/04 2014/05 2014/06
 2014/07 2014/08 2014/09 2014/10 2014/11 2014/12 2015/01 2015/02 2015/03 2015/04
 2015/05 2015/06 2015/07 2015/08 2015/09 2015/10 2015/11 2015/12 2016/01 2016/02
 2016/03 2016/04 2016/05 2016/06 2016/07 2016/08 2016/09 2016/10

PENGROWTH M16 LIND 1-25-58-5 - Temperature



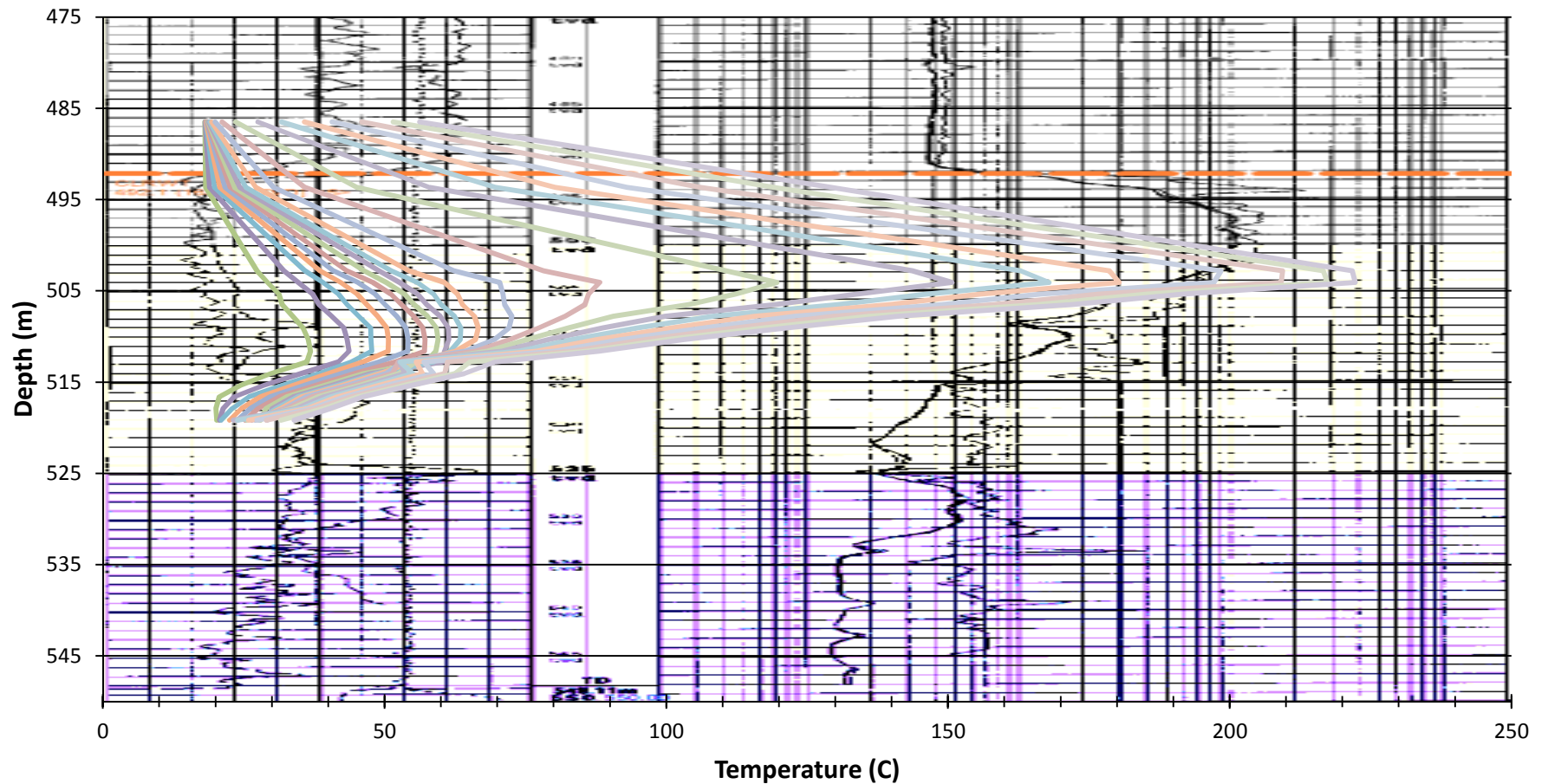
2012/01 2012/02 2012/03 2012/04 2012/05 2012/06 2012/07 2012/08 2012/09 2012/10
 2012/11 2012/12 2013/01 2013/02 2013/03 2013/04 2013/05 2013/06 2013/07 2013/08
 2013/09 2013/10 2013/11 2013/12 2014/01 2014/02 2014/03 2014/04 2014/05 2014/06
 2014/07 2014/08 2014/09 2014/10 2014/11 2014/12 2015/01 2015/02 2015/03 2015/04
 2015/05 2015/06 2015/07 2015/08 2015/09 2015/10 2015/11 2015/12 2016/01 2016/02
 2016/03 2016/04 2016/05 2016/06 2016/07 2016/08 2016/09 2016/10

PENGROWTH M17 LIND 9-14-58-5 - Temperature



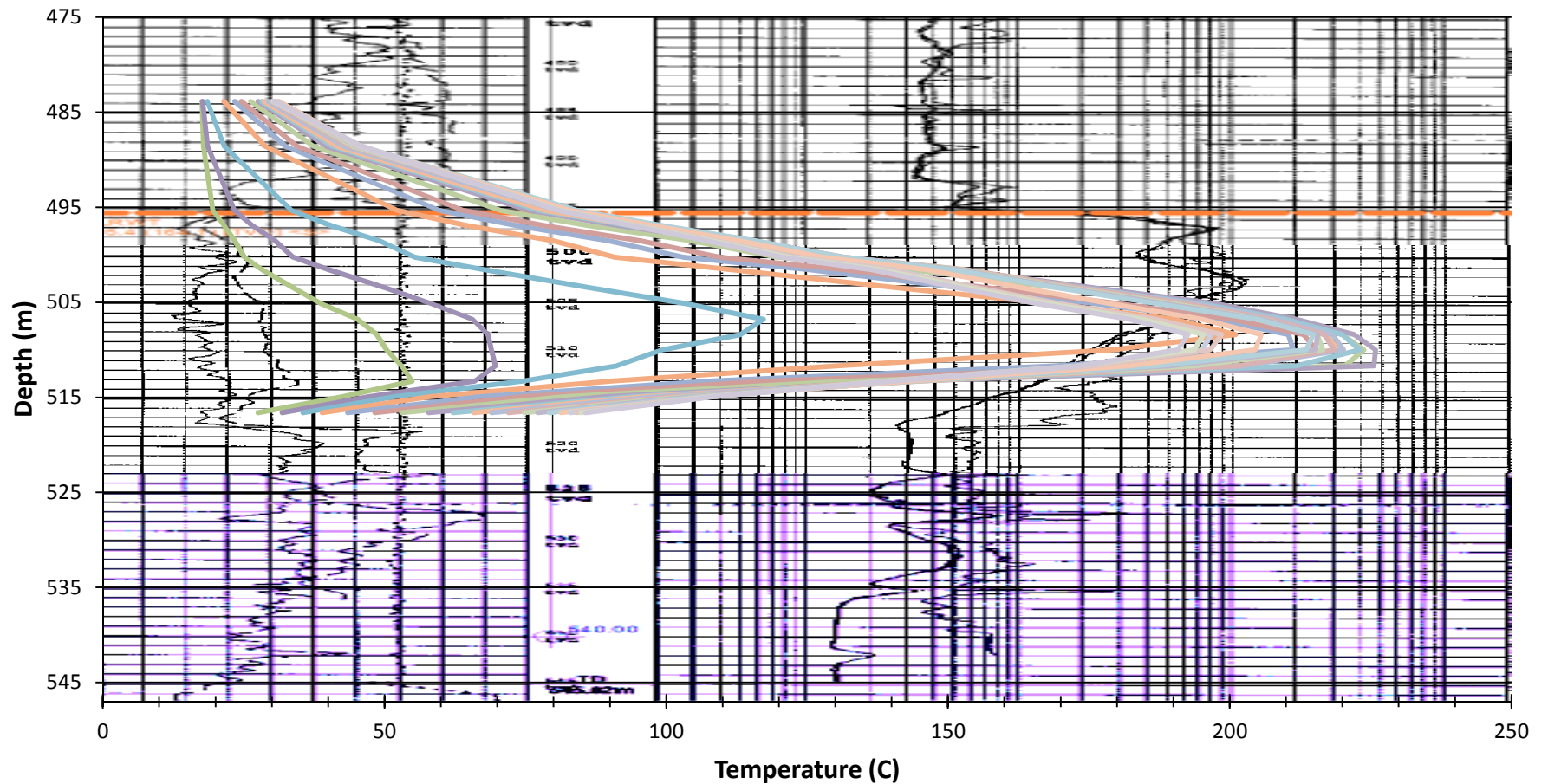
- 2012/01 2012/02 2012/03 2012/04 2012/05 2012/06 2012/07 2012/08 2012/09 2012/10
- 2012/11 2012/12 2013/01 2013/02 2013/03 2013/04 2013/05 2013/06 2013/07 2013/08
- 2013/09 2013/10 2013/11 2013/12 2014/01 2014/02 2014/03 2014/04 2014/05 2014/06
- 2014/07 2014/08 2014/09 2014/10 2014/11 2014/12 2015/01 2015/02 2015/03 2015/04
- 2015/05 2015/06 2015/07 2015/08 2015/09 2015/10 2015/11 2015/12 2016/01 2016/02
- 2016/03 2016/04 2016/05 2016/06 2016/07 2016/08 2016/09 2016/10

PENGROWTH M18 LIND 4-24-58-5 - Temperature



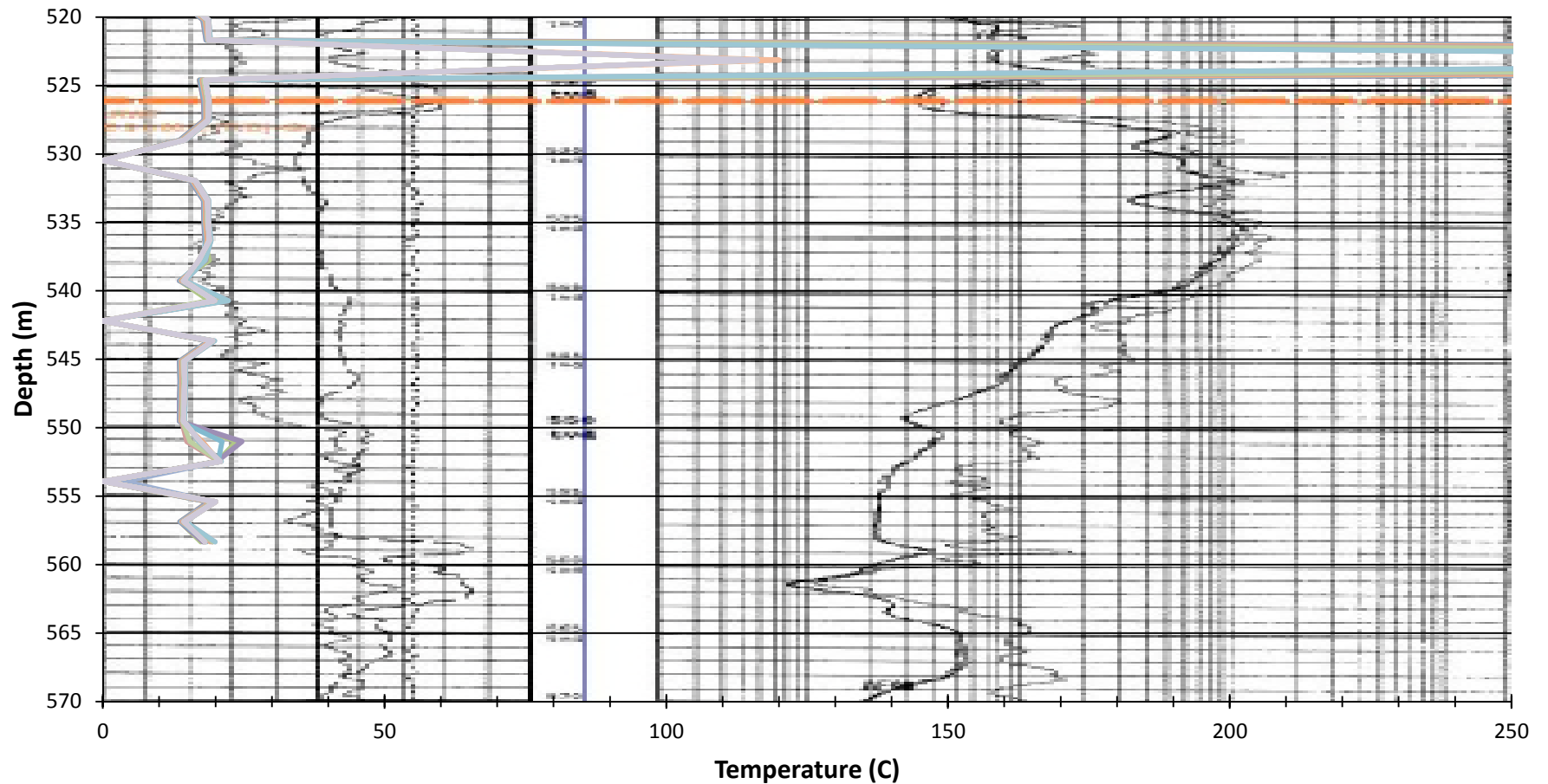
2012/01 2012/02 2012/03 2012/04 2012/05 2012/06 2012/07 2012/08 2012/09 2012/10
2012/11 2012/12 2013/01 2013/02 2013/03 2013/04 2013/05 2013/06 2013/07 2013/08
2013/09 2013/10 2013/11 2013/12 2014/01 2014/02 2014/03 2014/04 2014/05 2014/06
2014/07 2014/08 2014/09 2014/10 2014/11 2014/12 2015/01 2015/02 2015/03 2015/04
2015/05 2015/06 2015/07 2015/08 2015/09 2015/10 2015/11 2015/12 2016/01 2016/02
2016/03 2016/04 2016/05 2016/06 2016/07 2016/08 2016/09 2016/10

PENGROWTH M19 LIND 16-14-58-5 - Temperature



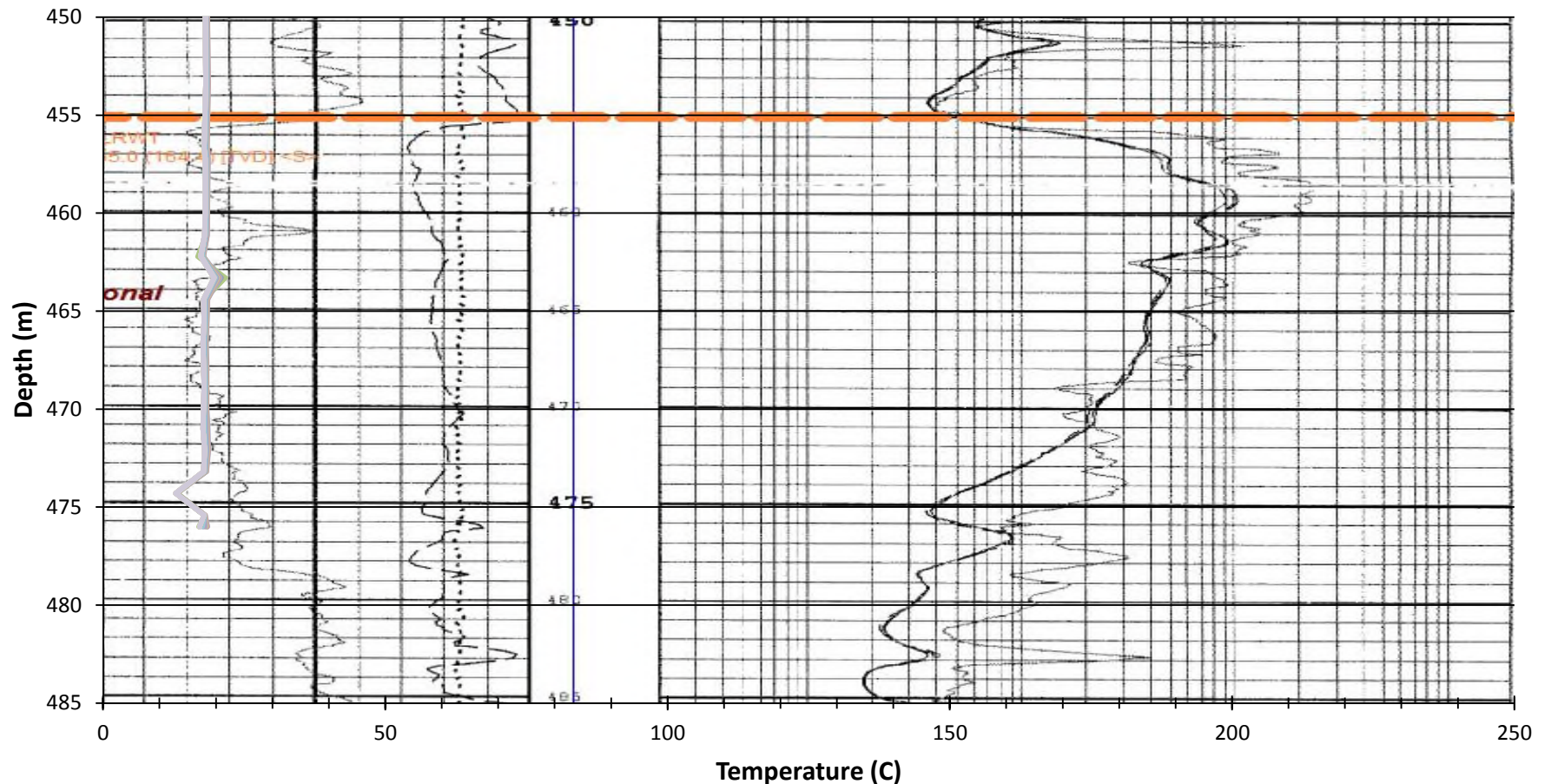
2012/01 2012/02 2012/03 2012/04 2012/05 2012/06 2012/07 2012/08 2012/09 2012/10
 2012/11 2012/12 2013/01 2013/02 2013/03 2013/04 2013/05 2013/06 2013/07 2013/08
 2013/09 2013/10 2013/11 2013/12 2014/01 2014/02 2014/03 2014/04 2014/05 2014/06
 2014/07 2014/08 2014/09 2014/10 2014/11 2014/12 2015/01 2015/02 2015/03 2015/04
 2015/05 2015/06 2015/07 2015/08 2015/09 2015/10 2015/11 2015/12 2016/01 2016/02
 2016/03 2016/04 2016/05 2016/06 2016/07 2016/08 2016/09 2016/10

PENGROWTH M20 LIND 2-25-58-5 - Temperature



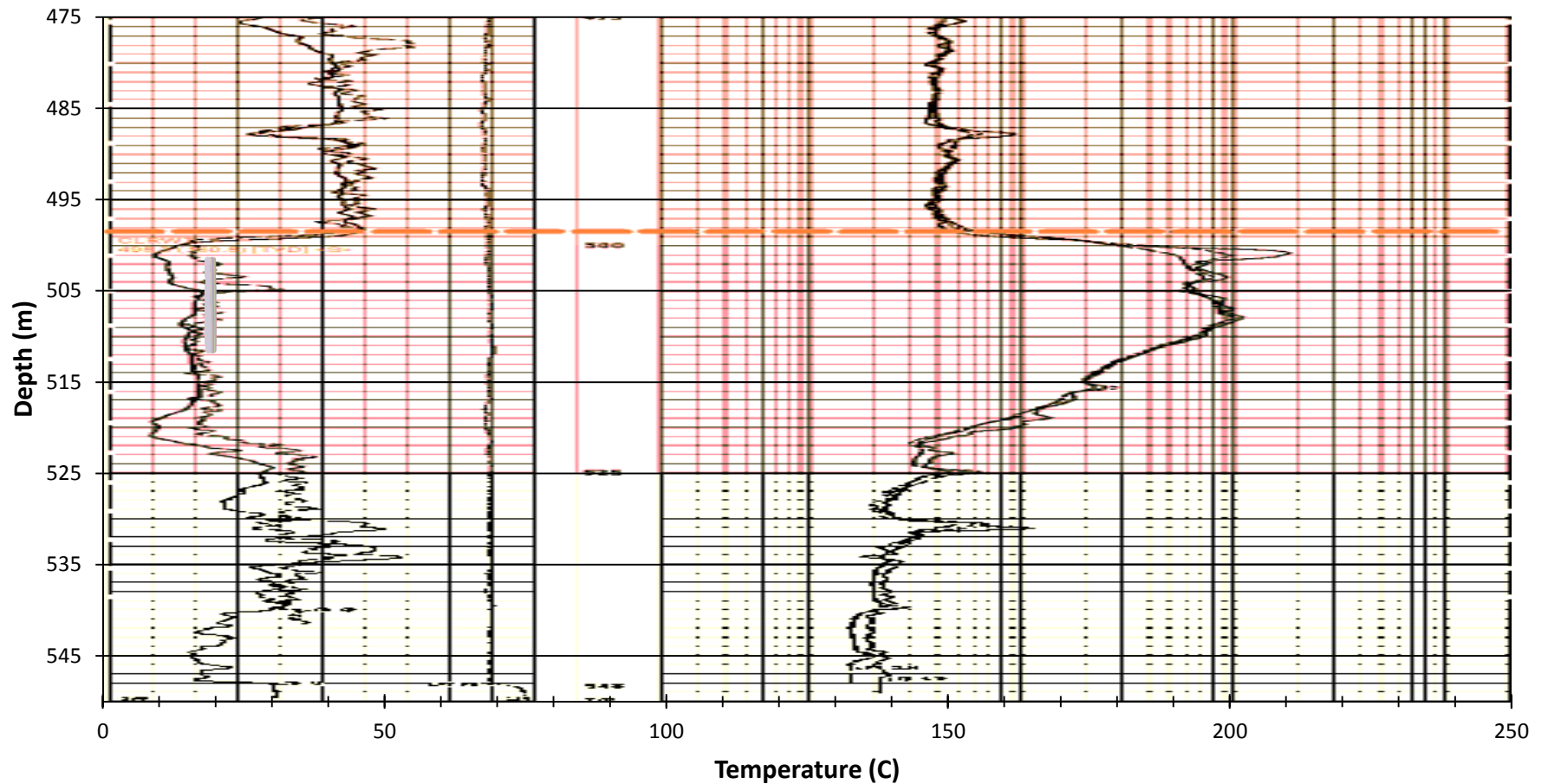
2012/01 2012/02 2012/03 2012/04 2012/05 2012/06 2012/07 2012/08 2012/09 2012/10
2012/11 2012/12 2013/01 2013/02 2013/03 2013/04 2013/05 2013/06 2013/07 2013/08
2013/09 2013/10 2013/11 2013/12 2014/01 2014/02 2014/03 2014/04 2014/05 2014/06
2014/07 2014/08 2014/09 2014/10 2014/11 2014/12 2015/01 2015/02 2015/03 2015/04
2015/05 2015/06 2015/07 2015/08 2015/09 2015/10 2015/11 2015/12 2016/01 2016/02
2016/03 2016/04 2016/05 2016/06 2016/07 2016/08 2016/09 2016/10

PENGROWTH M21 LIND 8-25-58-5 - Temperature



2012/01 2012/02 2012/03 2012/04 2012/05 2012/06 2012/07 2012/08 2012/09 2012/10
 2012/11 2012/12 2013/01 2013/02 2013/03 2013/04 2013/05 2013/06 2013/07 2013/08
 2013/09 2013/10 2013/11 2013/12 2014/01 2014/02 2014/03 2014/04 2014/05 2014/06
 2014/07 2014/08 2014/09 2014/10 2014/11 2014/12 2015/01 2015/02 2015/03 2015/04
 2015/05 2015/06 2015/07 2015/08 2015/09 2015/10 2015/11 2015/12 2016/01 2016/02
 2016/03 2016/04 2016/05 2016/06 2016/07 2016/08 2016/09 2016/10

PENGROWTH M22 LIND 14-13-58-5 - Temperature



2012/01 2012/02 2012/03 2012/04 2012/05 2012/06 2012/07 2012/08 2012/09 2012/10
 2012/11 2012/12 2013/01 2013/02 2013/03 2013/04 2013/05 2013/06 2013/07 2013/08
 2013/09 2013/10 2013/11 2013/12 2014/01 2014/02 2014/03 2014/04 2014/05 2014/06
 2014/07 2014/08 2014/09 2014/10 2014/11 2014/12 2015/01 2015/02 2015/03 2015/04
 2015/05 2015/06 2015/07 2015/08 2015/09 2015/10 2015/11 2015/12 2016/01 2016/02
 2016/03 2016/04 2016/05 2016/06 2016/07 2016/08 2016/09 2016/10